

# 永續目標ESG面向

ESG-G大學治理

OIR連結	For決策	ESG面向	永續指標	資料來源(教育指標)
	教職類	E教學環境	[SDGs 4]教育品質	<a href="#">教8. 專、兼任輔導人員數-以「校」統計</a>
	學生類	E教學環境	[SDGs 4]教育品質	<a href="#">學3-1. 境外學位生數及其在學比率-以「系(所)」統計</a>
	學生類	E教學環境	[SDGs 4]教育品質	<a href="#">學11. 學校辦理國際合作與交流資料表-以「校」統計</a>
	學生類	E教學環境	[SDGs 4]教育品質	<a href="#">學15. 在學學生參與競賽、論文出版等成效-以「校(含學制班別)」統計</a>
專任教師	研究類	E教學環境	[SDGs 9]產業、創新與基礎建設	<a href="#">研1. 學校承接各單位資助「各類計畫經費」及其每師平均承接金額-以「校」統計</a>
專任教師	研究類	E教學環境	[SDGs 9]產業、創新與基礎建設	<a href="#">研5. 專任教師獲資助「學術研究」計畫經費及其每師平均承接金額-以「校」統計</a>
產學合作	研究類	E教學環境	[SDGs10]和平與正義的制度	<a href="#">研2. 學校承接各單位資助「產學合作」計畫經費及其每師平均承接金額-以「校」統計</a>
圖書館	校務類	G大學治理	[SDGs 4]教育品質	<a href="#">校5. 圖書館統計-以「校」統計</a>
	教職類	G大學治理	[SDGs 4]教育品質	<a href="#">教4-1. 專任教師每週授課時數-以「系(所)」統計</a>
	教職類	G大學治理	[SDGs 4]教育品質	<a href="#">教4-2. 專任教師每週授課時數-以「校」統計</a>
生師比	教職類	G大學治理	[SDGs 4]教育品質	<a href="#">教5. 日間學制生師比-以「校」統計</a>
生師比	學生類	G大學治理	[SDGs 4]教育品質	<a href="#">學1-1. 正式學籍在學學生人數-以「系(所)」統計</a>
註冊率	學生類	G大學治理	[SDGs 4]教育品質	<a href="#">學12-2. 新生(含境外學生)註冊率-以「校(含學制班別)」統計</a>
	學生類	G大學治理	[SDGs 4]教育品質	<a href="#">學16. 學士班以下就學穩定率-以「校(含學制班別)」統計</a>
	<a href="#">財務類</a>	G大學治理	[SDGs 4]教育品質	<a href="#">財2-8. 私立學校各項資本支出情形-以「校」統計</a>
	<a href="#">財務類</a>	G大學治理	[SDGs 4]教育品質	<a href="#">財2-7. 私立學校各項經常支出情形-以「校」統計</a>
		G大學治理	[SDGs10]和平與正義的制度	<a href="#">高等教育深耕計畫核定經費</a>
學生住宿	校務類	G大學治理	[SDGs11]永續城市	<a href="#">校8. 提供學生住宿人數及其比率-以「校」統計</a>
新生住宿	校務類	G大學治理	[SDGs11]永續城市	<a href="#">校9. 提供一年級學生住宿人數及其比率-以「校」統計</a>
自籌助學	校務類	S社會參與	[SDGs10]減少不平等	<a href="#">校10. 獲弱勢學生助學計畫補助之受惠學生人數及其比率-以「校」統計</a>
自籌助學	校務類	S社會參與	[SDGs10]減少不平等	<a href="#">校11. 學校以「自籌經費」提供學生之助學金額-以「校」統計</a>
自籌助學	校務類	S社會參與	[SDGs10]減少不平等	<a href="#">校12. 學雜費減免人數-以「校」統計</a>

# 深耕核定經費

[SDGs10]和平與正義的制度  
天下USR評比指標

ESG大學治理

資料來源:政府公開資料:  
[高等教育深耕計畫核定經費](#)

年度

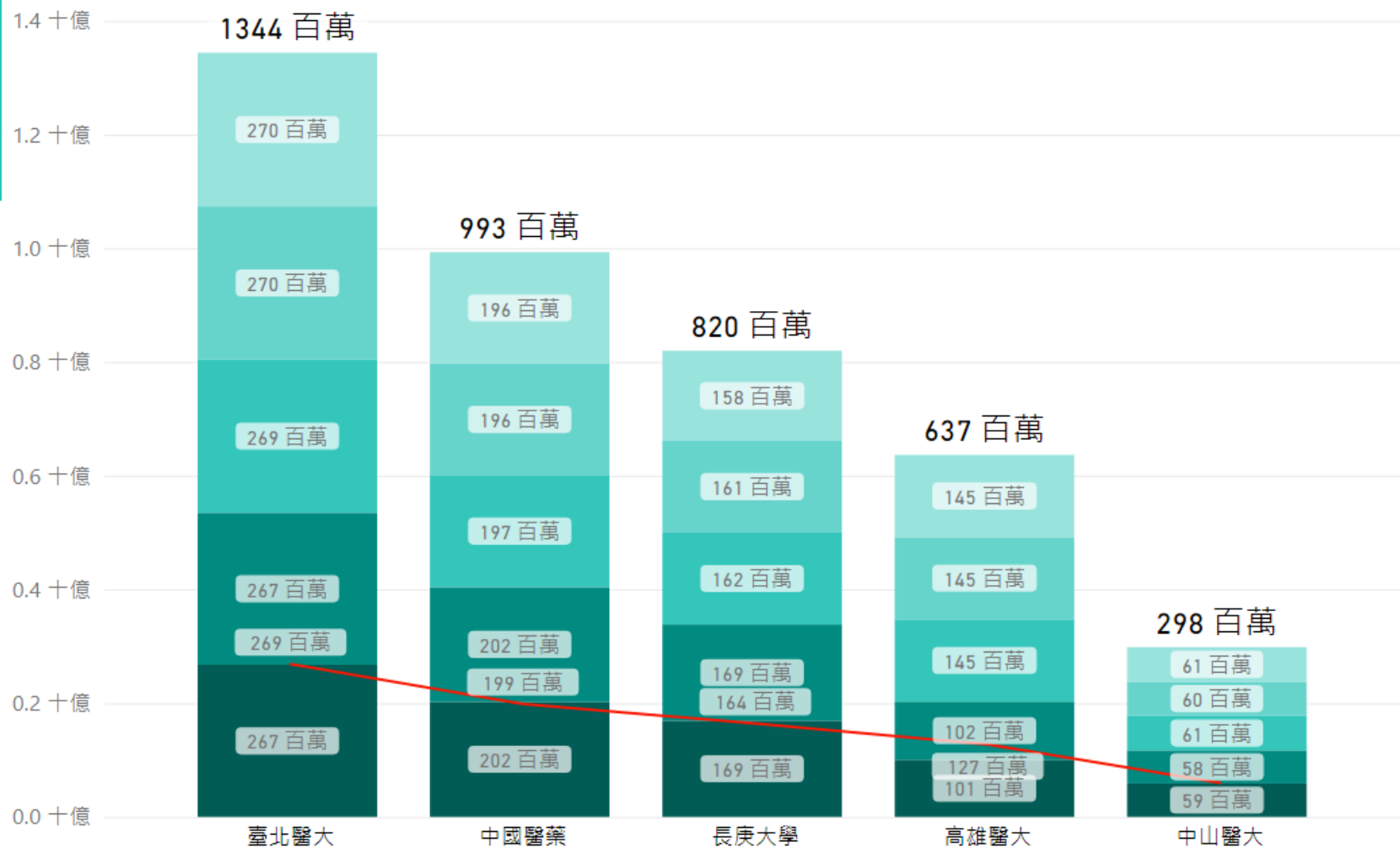
全部

學校名稱

多重選取項目

## 高等教育深耕計畫核定經費

年度 ● 107 ● 108 ● 109 ● 110 ● 111 ● 核定經費 的平均



# 教師每週授課

[SDGs4]教育品質

天下USR評比指標

ESG大學治理

學年度

111

學校名稱

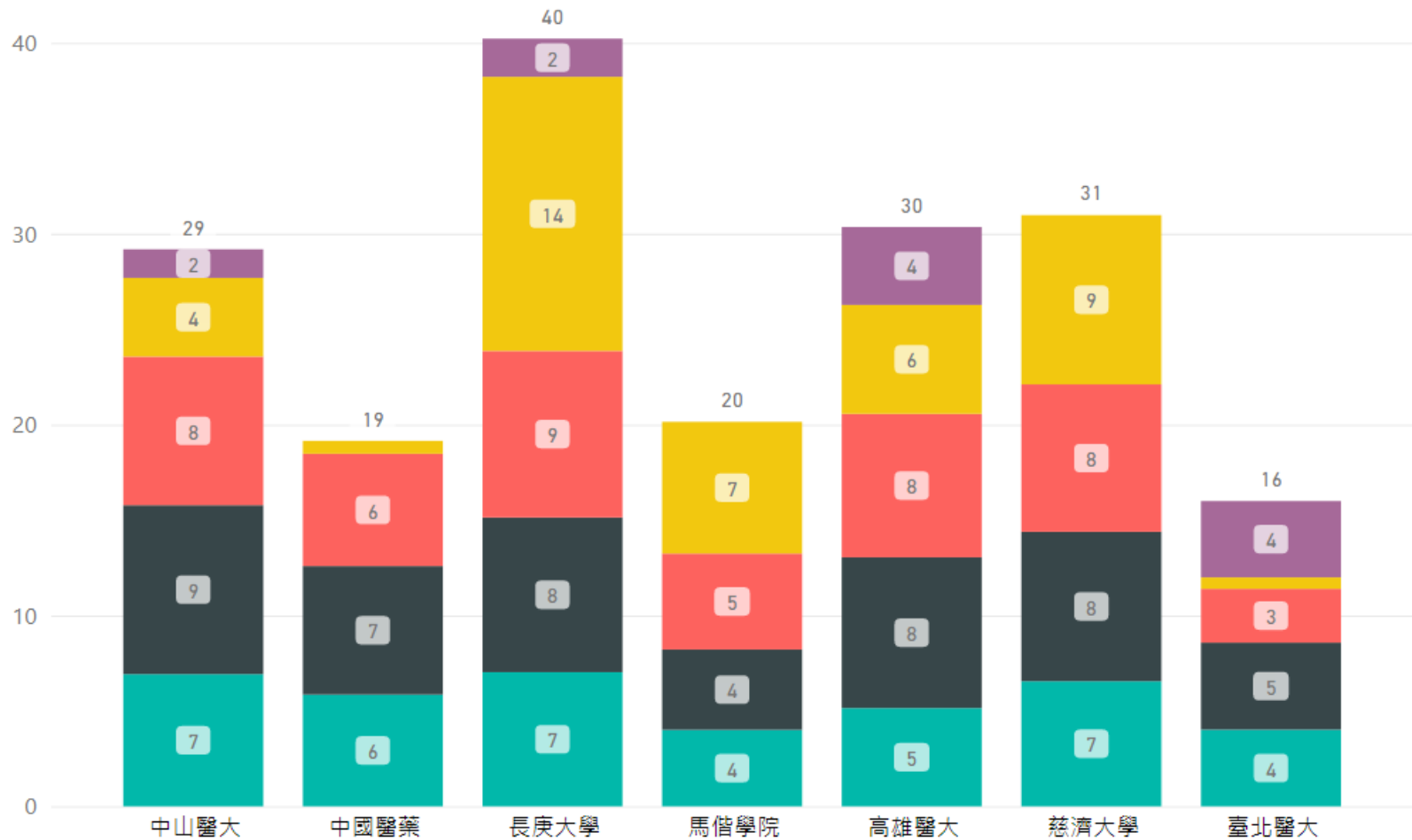
多重選取項目

專任教師每週授課時數：係指學校專任教師實際授課時數，且其授課時數大於0小時者。

資料來源：資料由【教育部統計處】、【教育部高教司大學校院校務資料庫】之「教1.專兼任教師明細表」、【教育部技職司技專校院校務資料庫】之「表1-1.教師基本資料表、表3-5.實際開課結構統計表」提供，以每年10月15日為統計基準日。

## 專任教師每週授課時數

●教授 ●副教授 ●助理教授 ●講師 ●其他教師



# 就學穩定率

[SDGs教育品質]天下USR評比指標  
【評鑑指標】

學年度

111

學校名稱

多重選取項目

學制班別

■ 學士班(日間)

□ 學士班(進修)

備註：

1. 本表107學年度僅統計學校日間學制學士班以下在學學生就學穩定率；自108學年度起增加蒐集進修學制學士班以下就學穩定率。
2. 大專校院學校升格改制等異動資訊，請逕至教育部統計處網站 (<https://depart.moe.edu.tw/ED4500/Default.aspx>)→學校基本資料→各級學校名錄→歷年各級學校名錄及異動一覽表參考。

資料來源：資料由【大專校院學生基本資料庫】之「在學學生明細表」進行資訊勾稽與計算，並以每年10月15日為統計基準日。

前一學年度錄取1年級在學學生人數(A)：

1. 係指學校前一學年度(10月15日)錄取具備正式學籍日間、進修學士班以下「1年級」本國籍學生人數，不包括境外學生(外國學生、僑生、港澳生及大陸地區來臺學生等)、選讀生、學分班、無正式學籍學生及保留入學資格之學生、境外專班、外國專班、香港二技專班。例如：108學年度公布107學年度錄取具備正式學籍日間、進修學士班以下「1年級」本國籍學生人數，以此類推。
2. 本表不包括學校附設進修專校、附設進修學院、國立臺北商業大學附設空中進修學院及國立臺中科技大學附設空中進修學院之在學學生數人數。

## 就學穩定率%

● 當學年度2年級在學學生數(B) ● 前一學年度錄取1年級在學學生人數(A) ● 前一學年度學生就學穩定率%(C)(C=B/A) 的平均

